

26834 STOBI DLP 350-B

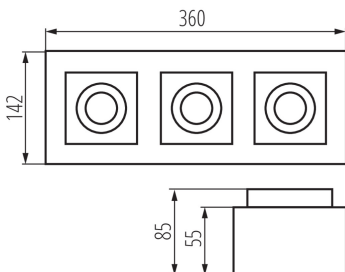
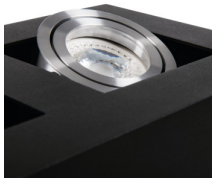
Oprawa sufitowa punktowa

5905339268341



MO
DE
RN
design

HIGH
quality
finish



Kanlux STOBI to linia opraw sufitowych z wymiennym źródłem światła. Wykonane są z aluminium i mają możliwość pełnej regulacji kąta padania światła. Wysokiej jakości wykończenie (powierzchnia matowa, piaskowana) i prosta stylistyka sprawiają, że oprawy doskonale nadają się do wyposażenia pomieszczeń domowych, ale również biur i apartamentów.

PARAMETRY PRODUKTU:

Kolor: czarny

Miejsce montażu: do nadbudowania na suficie

Miejsce zastosowania: wewnątrz

Minimalna odległość od oświetlanego obiektu: 0,5m

Wyrób nie nadający się do okrywania materiałem

termoizolacyjnym: tak

Źródło światła w komplecie: nie

Długość [mm]: 360

Szerokość [mm]: 142

Wysokość [mm]: 85

Napięcie znamionowe [V]: 220-240 AC

Częstotliwość znamionowa [Hz]: 50

Moc maksymalna [W]: 3 x max 10

Klasa ochronności przed porażeniem elektrycznym: I

Źródło światła: PAR16

Trzonek: GU10

Zakres temperatury otoczenia, na którą może być

narazony wyrób [°C]: 5÷25

Materiał obudowy: stop aluminium

Rodzaj przyłącza: kostka śrubowa

Zakres przekrojów stosowanych przewodów [mm²]: 1÷2,5

Regulacja kątowa oprawy oświetleniowej: w dwóch osiach

Regulacja kątowa oprawy oświetleniowej [°]: 65/45

Stopień IP: 20

DANE LOGISTYCZNE:

Jak pakowane: 6

Ilość sztuk w opakowaniu pośrednim: 1

Ilość sztuk w opakowaniu zbiorczym: 6

Masa jednostkowa netto [g]: 1320

Gramatura [g]: 1525

Długość opakowania jednostkowego [cm]: 37

Szerokość opakowania jednostkowego [cm]: 15

Wysokość opakowania jednostkowego [cm]: 9.5

Waga kartonu [kg]: 9.15

Szerokość kartonu [cm]: 32

Wysokość kartonu [cm]: 30.5

26834 STOBI DLP 350-B

Oprawa sufitowa punktowa



Długość kartonu [cm]: 38.5

Objętość kartonu [m³]: 0.037576