

## ZALECANE PRZEGLĄDY OKRESOWE

Oprawa powinna być regularnie testowana zgodnie z obowiązującymi przepisami. Wyniki testów muszą być spisywane i przechowywane na potrzeby kontroli inspektora przeciwpożarowego.

### Raz na dzień

Należy wizualnie sprawdzić czy dioda LED w oprawie świeci na zielono.

### Raz na miesiąc

Należy odłączyć zasilanie AC na 30 sekund lub przycisnąć przycisk test i sprawdzić czy lampa przejdzie w tryb pracy awaryjnej – zgaśnie zielona dioda LED, a zapali się jedna tuba Led awaryjna.

### Raz na rok

Należy odłączyć zasilanie AC i sprawdzić czy lampa świeci przez zadany czas w trybie pracy awaryjnej. Jeśli czas pracy w trybie awaryjnym nie jest odpowiedni należy naładować akumulator do pełna i przeprowadzić ponowny test. Jeśli test nadal wypada negatywnie należy wymienić akumulator.

### UWAGI!

Wszelkie usterki powstałe wskutek niestosowania się do niniejszej instrukcji oprawy spowodują utratę gwarancji.

Zużyte, uszkodzone lampy łącząc z akumulatorami podlegają procesowi recyklingu. W związku z tym należy je przekazać do punktu zbiórki zużytego sprzętu elektrycznego i akumulatorów lub do producenta.

Szczegółowe warunki gwarancji dostępne są na stronie [www.intelight.pl](http://www.intelight.pl)

### Postępowanie ze użytym urządzeniem



Zgodnie z ustawą z dnia 29 lipca 2005 roku o użytym sprzęcie elektrycznym i elektronicznym oraz z ustawą z dnia 24 kwietnia 2009 roku o bateriach i akumulatorach, niniejsze urządzenie po zużyciu, ze względu na zawarte substancje niebezpieczne podlega zbiórce zużytego sprzętu elektrycznego i elektronicznego. Szczegółowe informacje dotyczące zbiórki można uzyskać w gminnych jednostkach.



Intelight Sp. z o.o.  
ul. Rydygiera 8  
01-793 Warszawa, Polska



## OPRAWA OŚWIETLENIA AWARYJNEGO SAWA LED

Instrukcja instalacji i konserwacji



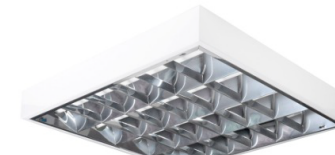
SAWA LED 4x60cm PT



SAWA LED 2x120cm NT



SAWA LED 4x60cm NT



DANE TECHNICZNE		
Źródło światła: świetlówki LED	Wymienialne	T8: 4x60cm / 2x120cm, wymienialne, tylko Fest Pro
Tryby pracy:		SA – praca sieciowo – awaryjna A – praca awaryjna
Czas pracy awaryjnej:		1/2/3 godziny
Akumulator: Ni-MH lub Ni-CD	Wymienialne	3,6V 1500mAh: dla wszystkich wersji 1h 3,6V 2500mAh: dla wszystkich wersji 2h 3,6V 4000mAh: dla wszystkich wersji 3h
Czas ładowania:		24 h
Zasilanie:		220 – 240V AC 50Hz
Test:		Zawiera
Strumień świetlny podczas pracy awaryjnej:		4 x 60 cm - 202 lm ; 2x 120 cm - 357 lm
Moc:		46 W
Moduł:		Primus LED

IP20     

WSTĘP

1. Montaż lampy powinien być przeprowadzony przy wyłączonym zasilaniu. Należy przestrzegać zasad bezpieczeństwa, norm budowlanych oraz dotyczących instalacji elektrycznych.
2. Do zasilania oprawy nie należy używać obwodów obciążonych jednocześnie odbiornikami o charakterze indukcyjnym. Takie rozwiązanie grozi uszkodzeniem modułu elektronicznego oprawy.
3. Oprawę należy stosować wewnątrz budynków.

## INSTALACJA

1. Przed instalacją należy upewnić się, że oprawa będzie podłączana do sieci 220-240VAC przewodem o przekroju min. 1,5mm<sup>2</sup>.
2. Oprawa, zależnie od wersji, przystosowana jest do pracy w trybie Sieciowo-Awaryjnym lub Awaryjnym i aby działała poprawnie należy podłączyć odpowiednio przewody zasilające:  
Brązowy kolor izolacji – przewód fazowy sieci – należy połączyć z zaciskiem L,  
niebieski kolor izolacji – przewód neutralny sieci – należy połączyć z zaciskiem N,  
żółto-zielony kolor izolacji – przewód ochronny sieci – należy połączyć z zaciskiem PE,  
przewód fazowy przez wyłącznik - należy podłączyć z zaciskiem L1.  
Przed podłączeniem oprawy do sieci należy połączyć akumulator z układem elektroniki (biały konektor).
3. Test poprawnego działania - włączyć zasilanie AC.  
Dioda LED powinna świecić na zielono sygnalizując podłączenie do sieci AC oraz ładowanie akumulatora. Oprawa osiąga pełną gotowość po min. 24-godzinnym cyklu ładowania. Odłączenie napięcia zasilania lub przyciśnięcie przycisku test spowoduje przejście oprawy w tryb awaryjny.
4. Pierwsze ładowanie oprawy (akumulatora) powinno trwać nieprzerwanie przez 48 godzin. Pozwoli to właściwie sformatować pakiet akumulatorowy. Nie należy w tym czasie wywoływać testów lub odłączać zasilania w innym celu. Pierwsze odłączenie zasilania powinno nastąpić po 48 godzinach. Oprawa powinna przepracować w trybie awaryjnym cały swój czas, po czym należy powtórnie podłączyć zasilanie na 36 godzin. Taka kolejność rzeczy kończy cykl formatowania.
5. Montaż oprawy  
Oprawa dostarczana jest z zamontowanym zestawem awaryjnym oraz świetłówkami LED załączonymi osobno. W celu złożenia oprawy należy:
  - wyjąć wszystkie elementy z opakowania;
  - wyjąć odbłyśnik z korpusu lampy;
  - połączyć złącze pakietu akumulatorów z odpowiednim gniazdem w module awaryjnym;
  - podłączyć przewody zasilania do złącza zasilania;
  - umieścić z powrotem odbłyśnik w korpusie lampy;
  - zamocować każdą ze zwykłych świetlówek LED (oba końce białe) w miejscach dla nich przeznaczonych (bez specjalnych oznaczeń) – dotyczy wersji z dwoma i więcej świetłówkami;
  - zamocować awaryjną świetłówkę LED (jeden koniec biały, jeden zielony) w miejscu dla niej przeznaczonym (oznaczonym zieloną naklejką) – koniec zielony powinien być umieszczony w tej oprawce świetłówki, przy której znajduje się wspomniana zielona naklejka;
  - umieścić z powrotem odbłyśnik w korpusie lampy.Uwaga: świetłówki zwykłe i awaryjne Intelight FEST PRO LED przy stosowaniu w oprawach oświetleniowych Intelight oraz (dla wersji awaryjnych) w parze z dedykowanymi do nich modułami PRIMUS LED są zabezpieczone przed odwrotnym włożeniem w oprawki i nie ulegną w takim przypadku uszkodzeniu. W takiej sytuacji aby uzyskać ich działanie wystarczy je wyjąć, obrócić o 180 stopni i zamontować ponownie.

## UŻYTKOWANIE

### Tryb pracy awaryjnej

Po okablowaniu jak opisano w części „Instalacja” pkt.2, lampa w wykonaniu awaryjnym „A” będzie pracować w trybie awaryjnym. W tym trybie lampa nie świeci jeśli jest podłączone napięcie zasilające AC. Prawidłowe działanie potwierdzone jest przez świecącą na zielono diodę LED. Akumulator jest na bieżąco doładowywany na potrzeby pracy w trybie awaryjnym. Przy braku zasilania AC lampa automatycznie przechodzi w tryb pracy awaryjnej, a źródło światła zostaje włączone przez określony czas dla danego modelu. W trybie pracy awaryjnej, dioda LED nie świeci się.

### Tryb pracy awaryjno-sieciowej

Po okablowaniu jak opisano w części „Instalacja” pkt.2, lampa w wykonaniu sieciowo-awaryjnym „SA” będzie pracować w trybie sieciowo-awaryjnym. W tym trybie lampa świeci jeśli podłączone jest napięcie zasilające AC. Prawidłowe jej działanie potwierdzone jest również przez świecącą na zielono diodę LED. Akumulator jest na bieżąco doładowywany na potrzeby pracy w trybie awaryjnym. Przy braku zasilania AC lampa automatycznie przechodzi w tryb pracy awaryjnej, a źródło światła zostaje podtrzymane przez określony czas dla danego modelu. W trybie pracy awaryjnej dioda LED nie świeci się.

### Informacja o pracy lampy

Lampa działa poprawnie i jest gotowa do działania awaryjnego jeśli dioda LED świeci się na zielono. W tym stanie akumulator jest na bieżąco doładowywany.

### Akumulator

Lampa wyposażona została w akumulator NiMH lub NiCd z możliwością wielokrotnego ładowania. Należy pamiętać o właściwym procesie pierwszego ładowania. Przy tego rodzaju akumulatorach jest to bardzo istotne - decyduje o właściwej jego pojemności i żywotności w późniejszej pracy.

Ładowanie akumulatora sygnalizowane jest świeceniem się diody LED na zielono. Wskazane jest co 3 miesiące rozładować, a następnie naładować akumulator, nawet jeśli nie był używany, w celu przedłużenia jego trwałości. Zaleca się wymianę akumulatora co 4 lata użytkowania lub w przypadku uzyskiwania negatywnych wyników testów. Zużyty akumulator jest produktem podlegającym utylizacji, który należy oddać do punktu odbioru materiałów utylizowanych.

## BŁĘDY PRACY I MOŻLIWOŚĆ ICH DIAGNOZY

### Dioda LED nie świeci i lampa nie świeci

Problem z zasilaniem sieciowym AC.

### Dioda LED świeci na zielono, lampa nie świeci awaryjnie

Akumulator jest odłączony lub uszkodzony.

### Oprawa nie świeci odpowiednio długo w trybie awaryjnym dla danego modelu

Możliwe, że akumulator potrzebuje pełnego cyklu ładowania (24h). Jeżeli po 24h ładowania lampa nadal nie utrzymuje zadanego czasu pracy możliwe, że akumulator jest zużyty lub uszkodzony na skutek chociażby niepoprawnego pierwszego ładowania i należy go wymienić.