

36232 STRETON LED 150W NW

Oprawa parkingowa LED

5905339362322



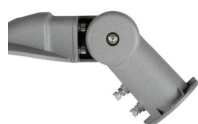
Kanlux STRETON LED to oprawy zewnętrzne przeznaczone do oświetlania parkingów czy większych powierzchni, które muszą być dobrze oświetlone również po zmroku. Ich trwałość (50.000 godzin), szczelność (IP65) i wysokie moce (do 200W) sprawiają, że Kanlux STRETON LED idealnie uzupełnią inwestycję w przestrzeni miejskiej, na parkingach, w obiektach sportowych czy placach lub skwerach.

RODZAJ ŹRÓDŁA ŚWIATŁA:

Zastosowana technologia oświetleniowa: LED
Bezkierunkowe lub kierunkowe źródło światła: NDLS
Źródło światła zasilane lub niezasilane napięciem sieciowym: MLS
Połączone źródło światła (CLS): nie
Źródło światła z możliwością zmiany barwy światła: nie
Źródło światła o wysokiej luminancji: nie
Ostona przeciwolśnieniowa: nie
Funkcja ściemniania: nie

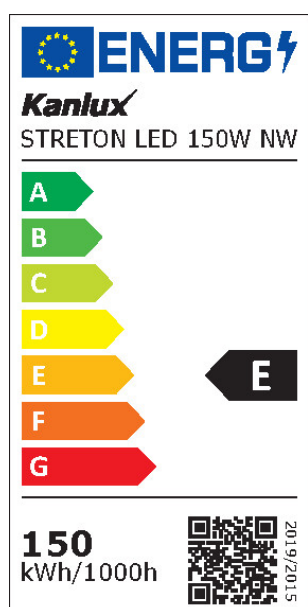
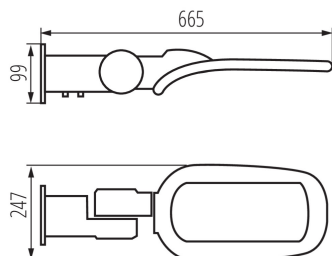
PARAMETRY PRODUKTU:

Kolor: szary
Miejsce zastosowania: na zewnątrz
Minimalna odległość od oświetlanego obiektu: 1m
Możliwość współpracy ze ściemniaczem: nie
Zawartość rtęci: nie
Napięcie znamionowe [V]: 220-240 AC
Częstotliwość znamionowa [Hz]: 50
Klasa ochronności przed porażeniem elektrycznym: I
Rodzaj diody: LED SMD
Barwa światła: biała
Trwałość [h]: 50000
Ilość cykli wł/wył: ≥ 20000
Kąt świecenia [°]: X140/Y90
Zakres temperatury otoczenia, na którą może być narażony wyrób [°C]: -20÷45
Materiał obudowy: stop aluminium
Materiał szyby ochronnej: PC
Rodzaj przyłącza: wolne końce przewodów
Rodzaj przewodu: H05RN-F
Długość przewodu [m]: 0.4
Przekrój przewodu [mm²]: 1
Czas nagrzewania lampy [s]: ≤ 1
Czas zapłonu lampy [s]: $\leq 0,5$
Stopień IK: 08



36232 STRETON LED 150W NW

Oprawa parkingowa LED



Stopień IP: 65

PARAMETRY ŹRÓDEŁ ŚWIATŁA LED I OLED:

Zużycie energii w trybie włączenia źródła światła (kWh/1000h): 150

Klasa efektywności energetycznej: E

Użyteczny strumień świetlny źródła światła Φ_{use} [lm]: 19500

Użyteczny strumień świetlny źródła światła Φ_{use} [lm]: w kuli (360°)

Skorelowana temperatura barwowa [K]: 4000

Jednolitość barwy w elipsach McAdama: ≤ 6

Moc w trybie włączenia P_{on} źródła światła [W]: 150

Wysokość źródła światła [mm]: 665

Szerokość źródła światła [mm]: 99

Głębokość źródła światła [mm]: 247

Wskaźnik oddawania barw: 70

Współrzędne chromatyczności (x): 0,38

Współrzędne chromatyczności (y): 0,38

Deklaracja równoważności mocy [W]: 1002

Wartość wskaźnika oddawania barw R9: -17

Współczynnik trwałości: 0,9

Współczynnik zachowania strumienia świetlnego: 0,96

PARAMETRY ZASILANYCH Z SIECI ŹRÓDEŁ ŚWIATŁA LED I OLED:

Współczynnik przesuwu fazowego ($\cos \phi_1$): 0,99

Źródło światła LED zastępuje fluorescencyjne źródło światła bez wbudowanego statecznika o określonej mocy: nie dotyczy

Wskaźnik migotania (Pst LM): 1,0

Wskaźnik efektu stroboskopowego (SVM): 0,4

DANE LOGISTYCZNE:

Jak pakowane: 4

Ilość sztuk w opakowaniu pośrednim: 1

Ilość sztuk w opakowaniu zbiorczym: 4

Masa jednostkowa netto [g]: 2884

Gramatura [g]: 3475

Długość opakowania jednostkowego [cm]: 69

Szerokość opakowania jednostkowego [cm]: 12,5

Wysokość opakowania jednostkowego [cm]: 25,5

Waga kartonu [kg]: 13,9

Szerokość kartonu [cm]: 51

Wysokość kartonu [cm]: 28

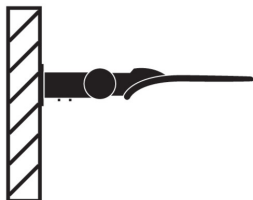
Długość kartonu [cm]: 71

Objętość kartonu [m³]: 0.101388

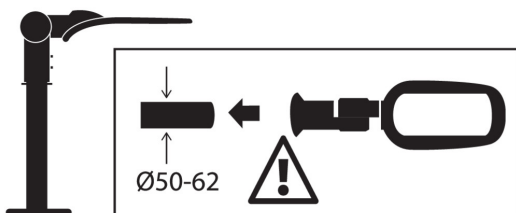
36232 STRETON LED 150W NW

Oprawa parkingowa LED

OPTION 1



OPTION 2



INFORMACJE DODATKOWE:

- 5 lat Gwarancji na warunkach oświadczenia gwarancyjnego, dostępnego na stronie internetowej

