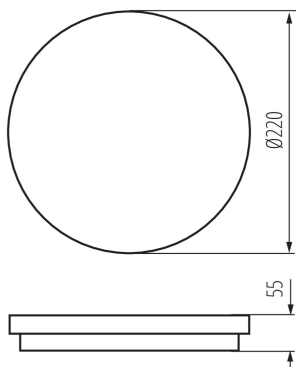


Plafoniera LED

5905339329448



Oprawy Kanlux BENO to unikatowa konstrukcja i wyjątkowy efekt świetlny. Zostały stworzone przez projektantów Kanlux, dlatego ich wzory zostały przez nas zastrzeżone w urzędzie patentowym. Kanlux BENO LED to wysoka odporność na warunki atmosferyczne - dlatego możemy stosować je wewnątrz domu jak i na zewnątrz. To również szybki i łatwy montaż na suficie lub ścianie oraz czujnik ruchu (w wersjach -SE) z możliwością regulacji. Kanlux BENO LED jest oprawą multifunkcyjną, którą ze względu na jej aspekty techniczne, możemy zastosować praktycznie w każdym miejscu. Ponadto jej design jest unikatowy i stanie się ona ozdobą każdego miejsca, w którym ją umieścimy.

DANE OGÓLNE:

Kolor: biały

Miejsce montażu: do nadbudowania na ścianie, do nadbudowania na suficie

Miejsce zastosowania: wewnątrz i na zewnątrz

Minimalna odległość od oświetlanego obiektu: 0,5m

Możliwość współpracy ze ściemniaczem: nie

Wykrywanie ruchu: tak

Wysokość [mm]: 55

Średnica [mm]: 220

Regulacja czułości: tak

Zawartość rtęci: nie

Zintegrowane źródło światła LED: tak

DANE TECHNICZNE:

Napięcie znamionowe [V]: 220-240 AC

Częstotliwość znamionowa [Hz]: 50

Moc maksymalna [W]: 18

Klasa ochronności przed porażeniem elektrycznym: II

Materiał klosza: tworzywo sztuczne

Rodzaj diody: LED SMD

Strumień świetlny oprawy [lm]: 1550

Użyteczny strumień świetlny źródła światła Φuse [lm]: 2400

Użyteczny strumień świetlny źródła światła Φuse [lm]: w kuli (360°)

Barwa światła: biała

Skorelowana temperatura barwowa [K]: 4000

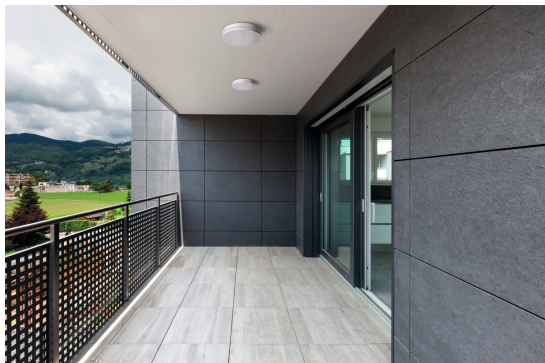
Jednolitość barwy w elipsach McAdama: ≤6

Wskaźnik oddawania barw: 80

Trwałość [h]: 20000

32944 BENO 18W NW-O-SE W

Plafoniera LED



Współczynnik zachowania strumienia świetlnego na zakończenie nominalnego okresu trwałości: L70B50

Ilość cykli wł/wył: ≥ 20000

Kąt świecenia [$^{\circ}$]: 110

Skuteczność świetlna lampy [lm/W]: 86

Zakres temperatury otoczenia, na którą może być narażony wyrób [$^{\circ}$ C]: $-15 \div 35$

Materiał obudowy: tworzywo sztuczne

Rodzaj czujnika: mikrofalowy

Rodzaj przyłącza: kostka samozaciskowa

Zakres przekrojów stosowanych przewodów [mm^2]: $0,5 \div 1,5$

Czas działania czujnika [sekunda-minuta]: 5-5

Czas nagrzewania lampy [s]: ≤ 1

Czas zapłonu lampy [s]: $\leq 0,5$

Częstotliwość pracy czujnika [MHz]: 5800

Nastawa poziomu natężenia oświetlenia, przy którym czujnik wykrywa ruch [lx]: 2/10/50/off

Stopień IP: 54

Zasięg czujnika [m]: max 4.5

DANE LOGISTYCZNE:

Jednostka miary: sztuka

Jak pakowane: 10

Ilość sztuk w opakowaniu pośrednim: 1

Ilość sztuk w opakowaniu zbiorczym: 10

Masa jednostkowa netto [g]: 434

Gramatura [g]: 591

Długość opakowania jednostkowego [cm]: 22.5

Szerokość opakowania jednostkowego [cm]: 6

Wysokość opakowania jednostkowego [cm]: 23

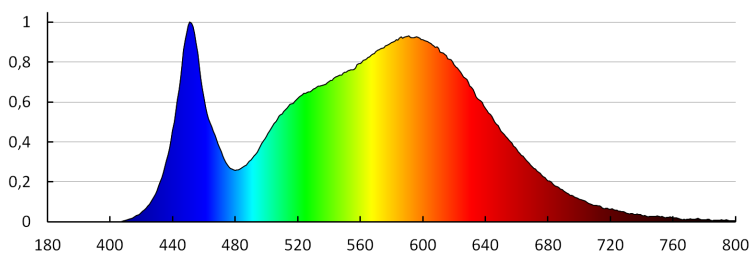
Waga kartonu [kg]: 5.91

Szerokość kartonu [cm]: 32.5

Wysokość kartonu [cm]: 25

Długość kartonu [cm]: 47

Objętość kartonu [m^3]: 0.038188



32944 BENO 18W NW-O-SE W

Plafoniera LED

KANLUX S.A. (kat 32944) BENO 18W NW-O-SE W / LDC (Polar)

Luminaire: KANLUX S.A. (kat 32944) BENO 18W NW-O-SE W
Lamps: 1 x BENO 18W NW

