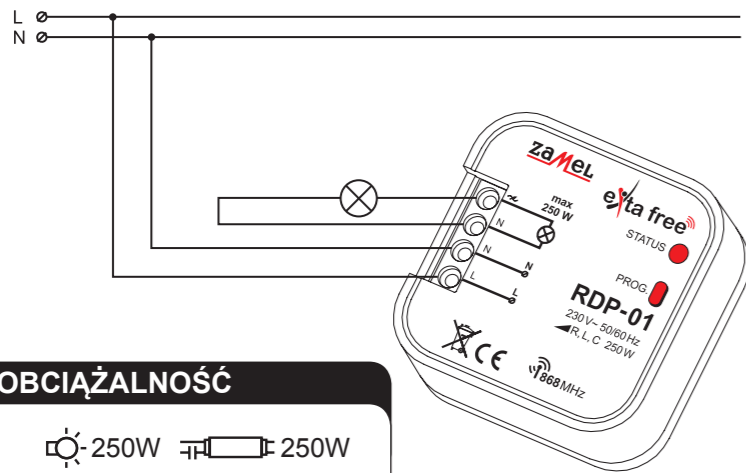
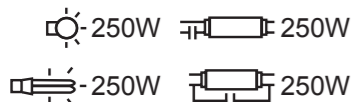


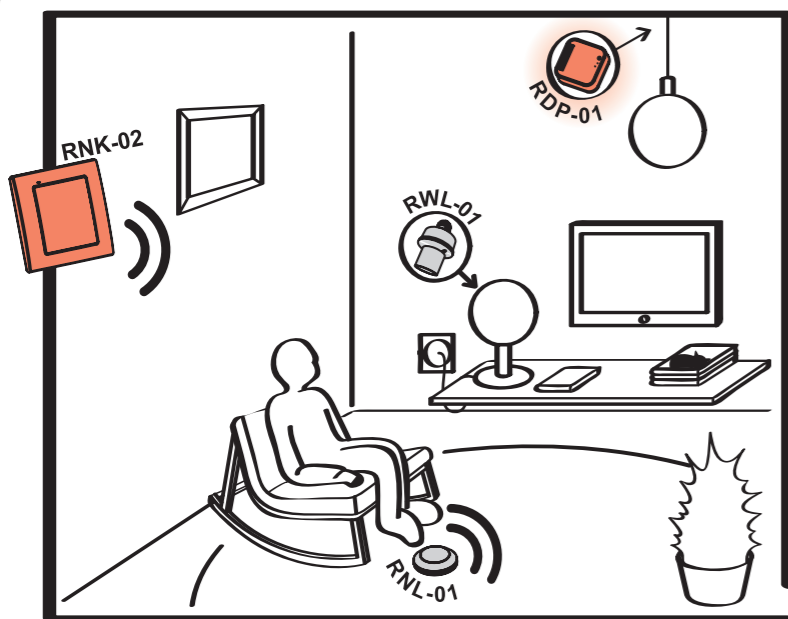
PODŁĄCZENIE



OBCIĄŻALNOŚĆ



ZASTOSOWANIE



Radiowy ściemniacz dopuszczkowy RDP-01 pracujący jako odbiornik radiowego nadajnika klawiszowego 2-kanalowego RNK-02 (sterowanie załącz/wyłącz oraz rozjaśnianie/ściemnianie źródła światła). Pokazane nadajniki mogą również sterować pracą radiowego wyłącznika oświetleniowego RWL-01.



Urządzenia firmy ZAMEL cechowane tym znakiem mogą współpracować ze sobą.

KARTA GWARANCYJNA

Producent udziela 24 miesięcznej gwarancji

- ZAMEL Sp. z o.o. udziela 24- miesięcznej gwarancji na sprzedawane towary.
- Gwarancja ZAMEL Sp. z o.o. nie są objęte:
 - mechaniczne uszkodzenia powstałe w transporcie, załadunku / rozładunku lub innych okolicznościach,
 - uszkodzenia powstałe na skutek wadliwie wykonanego montażu lub eksploatacji wyrobów ZAMEL Sp. z o.o.,
 - uszkodzenia powstałe na skutek jakichkolwiek przeróbek dokonanych przez KUPUJĄCEGO lub osoby trzecie a odnoszących się do wyrobów będących przedmiotem sprzedaży lub urządzeń niezbędnych do prawidłowego funkcjonowania wyrobów będących przedmiotem sprzedaży,
 - uszkodzenia wynikające z działania siły wyższej lub innych zdarzeń losowych, za które ZAMEL Sp. z o.o. nie ponosi odpowiedzialności.
 - źródła zasilania (baterie), będące na wyposażeniu urządzenia w momencie jego sprzedaży (jeśli występują).
- Wszelkie roszczenia z tytułu gwarancji KUPUJĄCY zgłosi w punkcie zakupu lub firmie ZAMEL Sp. z o.o. na piśmie po ich stwierdzeniu.
- ZAMEL Sp. z o.o. zobowiązuje się do rozpatrywania reklamacji zgodnie z obowiązującymi przepisami prawa polskiego.
- Wybór formy załatwienia reklamacji, np. wymiana towaru na wolny od wad, naprawa lub zwrot pieniędzy należy do ZAMEL Sp. z o.o.
- Terytorialny zasięg obowiązującej gwarancji: Rzeczpospolita Polska.
- Gwarancja nie wyłącza, nie ogranicza, ani nie zawieszka uprawnień KUPUJĄCEGO wynikających z niezgodności towaru z umową.

Pieczęć i podpis sprzedawcy, data sprzedaży

MONTAŻ RDP-01

- Rozłączyć obwód zasilania bezpiecznikiem, wyłącznikiem nadmiaroprądowym lub rozłącznikiem izolacyjnym przyłączonymi do odpowiedniego obwodu.
- Sprawdzić odpowiednim przyrządem stan beznapięciowy na przewodach zasilających.
- Podłączyć przewody pod zaciski zgodnie ze schematem podłączenia.
- Zamontować urządzenie RDP-01 w puszcze instalacyjnej.
- Załączyć obwód zasilania.

DZIAŁANIE, MONTAŻ RNK-02

Po naciśnięciu przycisku, nadajnik wysyła sygnał o częstotliwości 868,32 MHz, sterujący odbiornikami EXTA FREE. **Procedura programowania urządzenia (wpisywania nadajnika do pamięci odbiornika) opisana jest w instrukcjach obsługi poszczególnych odbiorników systemu EXTA FREE.** Zasięg (do 250 m w zależności od odbiornika) można zwiększyć stosując retransmitter lub kilka retransmitterów RTN-01.

Nadajnik można zamocować w dowolnym miejscu za pomocą dwustronnej taśmy klejącej lub przy pomocy dwóch kołków rozporowych 5x(3x30) mm.

Sposób montażu przy pomocy kołków:

- Zdjąć klawisz – w tym celu należy nacisnąć klawisz z jednej strony, a z drugiej, w powstałą szczelinę wsunąć wkrętak płaski i podważyć.
- Ustalić miejsce montażu nadajnika na ścianie, wykonać dwa otwory, odpowiadające otworom montażowym w podstawie nadajnika.
- Osadzić w otworach kołki rozporowe.
- Przymocować podstawę za pomocą wkrętów, wkręcając je do kołków rozporowych.
- Założyć klawisz.

WYMIANA BATERII

Stan rozładowania baterii sygnalizowany jest kilkukrotnym zapaleniem się diody LED w czasie nadawania.

- Zdjąć klawisz (jak w punkcie 1. montażu).
- Przy pomocy wkrętaka podważyć płytkę z elektroniką zwalniając dolny zaczep, a następnie wyciągnąć ją z podstawy.
- Wysunąć baterię z zacisku.
- Zamontować nową baterię. **Należy zwrócić uwagę na polaryzację zaznaczoną na zacisku. Złe zamontowanie baterii może doprowadzić do uszkodzenia urządzenia.**
- Włożyć i zatrasnąć płytkę z elektroniką z powrotem w podstawę.
- Założyć klawisz.

UWAGA: Podczas wymiany baterii, przed jej włożeniem do zacisku, sugeruje się przytrzymanie dowolnego przycisku nadajnika przez około 5 s. Po włożeniu baterii kilka razy nacisnąć przycisk nadawania w celu sprawdzenia poprawności działania. Jeśli nadajnik nie reaguje - czynność wymiany tej samej baterii powtórzyć.

RZB-02 ZESTAW STEROWANIA BEZPRZEWODOWEGO - OŚWIECENIE Z FUNKCJĄ ŚCIEMNIANIA

INSTRUKCJA OBSŁUGI



ZAMEL Sp. z o.o.

ul. Zielona 27, 43-200 Pszczyna, Poland
Tel. +48 (32) 210 46 65, Fax +48 (32) 210 80 04
www.zamelcet.com, e-mail: marketing@zamel.pl



OPIS

Radiowy ściemniacz dopuszczkowy RDP-01 współpracuje z żarówkami tradycyjnymi oraz lampami halogenowymi zasilanymi przez transformator elektroniczny lub toroidalny. Oprócz funkcji klasycznego ściemniacza, urządzenie posiada również funkcję sterowania czasowego (automat schodowy) oraz funkcję komfort (pamięć ustawionego poziomu natężenia oświetlenia).

CECHY

- Kompletny zestaw sterowania bezprzewodowego (radiowy nadajnik klawiszowy 2-kanalowy RNK-02 oraz radiowy ściemniacz dopuszczkowy 1-kanalowy RDP-01),
- sterowanie pracą oświetlenia - załącz/wyłącz oraz rozjaśnianie i ściemnianie,
- współpraca z żarówkami tradycyjnymi oraz lampami halogenowymi zasilanymi przez transformator elektroniczny lub toroidalny,
- pamięć ustawionego poziomu natężenia oświetlenia,
- duży zasięg działania (do 180 m),
- sygnalizacja optyczna działania,
- niski pobór mocy, możliwość pracy ciągłej,
- możliwość zwiększenia zasięgu działania poprzez zastosowanie retransmitera RTN-01.



UWAGA

Urządzenie należy podłączyć do sieci jednofazowej zgodnie z obowiązującymi normami. Sposób podłączenia określono w niniejszej instrukcji. Czynności związane z: instalacją, podłączeniem i regulacją powinny być wykonywane przez wykwalifikowanych elektryków, którzy zapoznali się z instrukcją obsługi i funkcjami urządzenia. Demontaż obudowy powoduje utratę gwarancji oraz stwarza niebezpieczeństwo porażenia prądem. Przed rozpoczęciem instalacji należy upewnić się czy na przewodach przyłączeniowych nie występuje napięcie. Do instalacji należy użyć wkrętaka krzyżowego o średnicy do 3,5 mm. Na poprawne działanie ma wpływ sposób transportu, magazynowania i użytkowania urządzenia. Instalacja urządzenia jest niewskazana w następujących przypadkach: brak elementów składowych, uszkodzenie urządzenia lub jego deformacje. W przypadku nieprawidłowego funkcjonowania należy zwrócić się do producenta.



Symbol oznaczający selektywne zbieranie sprzętu elektrycznego i elektronicznego. Zakaz umieszczania zużytego sprzętu z innymi odpadami.

DANE TECHNICZNE

	RNK-02	RDP-01
Zaciski zasilania:	-	L, N
Znamionowe napięcie zasilania:	3 V (bateria CR2032)	230 V~
Trwałość baterii:	3 + 5 lat	-
Tolerancja napięcia zasilania:	-	-15 + +10 %
Częstotliwość znamionowa:	-	50 / 60 Hz
Znamionowy pobór mocy:	-	0,5 W
Liczba trybów pracy:	-	5
Liczba kanałów:	2	1
Transmisja:	radiowa 868,32 MHz	
Sposób transmisji:	jednokierunkowa	
Kodowanie:	transmisja z adresacją	
Maksymalna ilość nadajników:	-	32
Zasięg:	do 250 m w terenie otwartym	do 230 m w terenie otwartym
Nastawa czasu:	-	1 s + 18 godzin (co 1 s)
Sygnalizacja optyczna pracy:	dioda LED czerwona	
Zaciski wyjściowe odbiornika:	-	~, N
Maksymalne obciążenie:	-	250 W
Liczba zacisków przyłączeniowych:	-	4
Przekrój przewodów przyłączeniowych:	-	do 2,5 mm ²
Temperatura pracy:	-10 + +55 °C	
Pozycja pracy:	dowolna	
Mocowanie obudowy:	kołki rozporowe, taśma dwustronna	puszka instalacyjna Ø60 mm
Stopień ochrony obudowy:	IP20 (PN-EN 60529)	
Klasa ochronności:	III	II
Kategoria przepięciowa:	-	II
Stopień zanieczyszczenia:	2	
Napięcie udarowe:	-	1 kV (PN-EN 61000-4-5)
Wymiary:	90 x 80 x 11,5 mm	47,5 x 47,5 x 20 mm
Waga:	0,038 kg	0,040 kg
Zgodność z normami:	PN-ETSI EN 300 220-1, PN-ETSI EN 300 220-2	PN-EN 60669, PN-EN 60950, PN-EN 61000

WYGLĄD

Zaciski zasilania odbiornika (~, N)

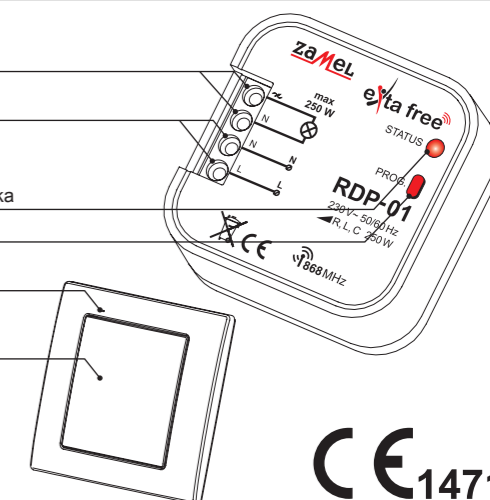
Zaciski zasilania (L, N)

Sygnalizacja optyczna pracy odbiornika

Przycisk programowania

Sygnalizacja optyczna pracy nadajnika

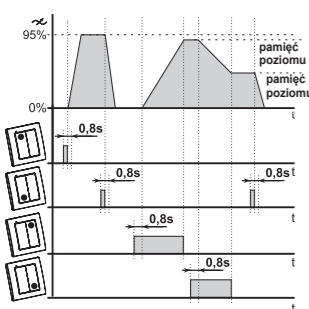
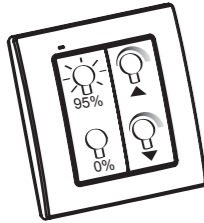
Klawisz



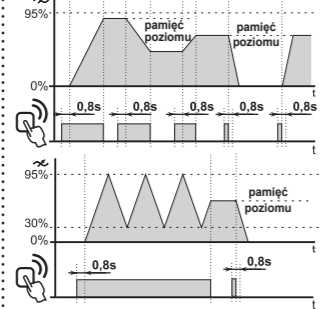
DZIAŁANIE RDP-01

Urządzenie RDP-01 może pracować w pięciu trybach:

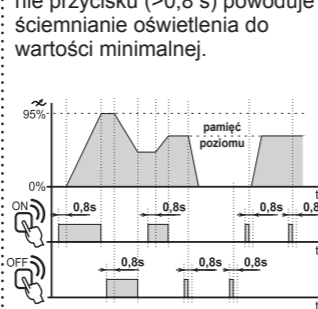
KOMFORTOWY
ON (Dostępny tylko przy współpracy z nadajnikiem 4 klawiszowym) Tryb w którym realizowane są funkcje:



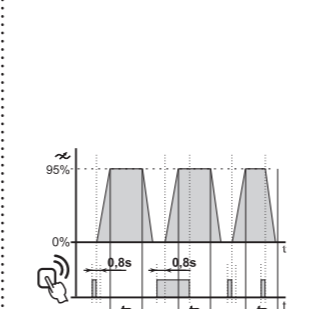
JEDNOKLAWISZOWY
ON/OFF Krótkie naciśnięcie przycisku (<0,8s) powoduje działanie ściemniacza w sekwencji włącz/wyłącz (do ostatnio ustawionej wartości poziomu świecenia), natomiast dłuższe przytrzymanie klawisza (>0,8s) powoduje naprzemienne rozjaśnianie – ściemnianie oświetlenia.



DWUKLAWISZOWY
ON **Klawisz ZAŁĄCZ:** krótkie naciśnięcie przycisku (<0,8s) powoduje włączenie oświetlenia do ostatnio nastawionej wartości, natomiast dłuższe przytrzymanie przycisku (>0,8s) powoduje rozjaśnianie oświetlenia do wartości maksymalnej.
OFF **Klawisz WYŁĄCZ:** krótkie naciśnięcie przycisku (<0,8s) powoduje wyłączenie oświetlenia, natomiast dłuższe przytrzymanie przycisku (>0,8 s) powoduje ściemnianie oświetlenia do wartości minimalnej.

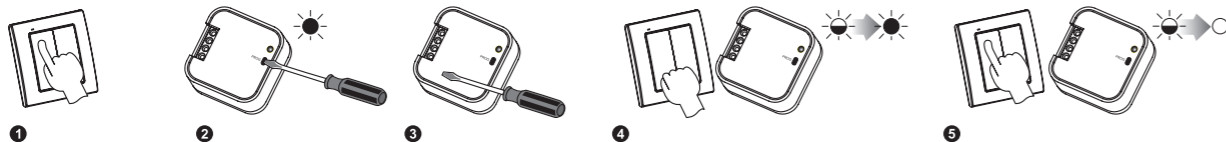


CZASOWY
ON OFF Urządzenie po naciśnięciu przycisku zostaje włączone na zaprogramowany czas (tp), po czym następuje automatyczne wyłączenie. Ponowne naciśnięcie przycisku podczas odliczania czasu powoduje wcześniejsze wyłączenie oświetlenia. Czas wpisany przez producenta - 15 s.
UWAGA! Zapisany czas nie ulega skasowaniu.



PROGRAMOWANIE PILOTÓW

Tryb **KOMFORTOWY:**



1 Nacisnąć przycisk nadajnika RNK-04 i go przytrzymać

2 Nacisnąć przycisk PROG urządzenia RDP-01 i go przytrzymać do momentu zaświecenia się (sygnał ciągły) czerwonej diody LED. Następnie zwolnić przycisk PROG.

3 Zwolnić przycisk nadajnika. Zaświeci się (sygnał pulsujący), a następnie sygnał ciągły) czerwona dioda LED.

4 Nacisnąć ten sam przycisk nadajnika, następnie zwolnić przycisk. Dioda LED zaświeci się (sygnał pulsujący), a następnie zgaśnie – NADAJNIK ZAPISANY.

Tryb **JEDNOKLAWISZOWY:**

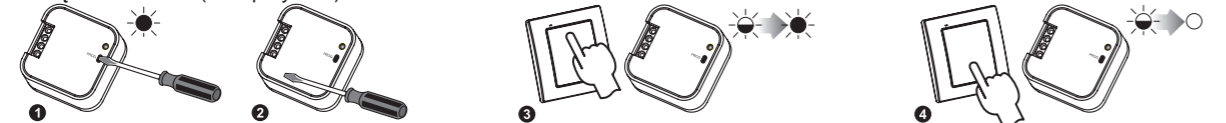


1 Nacisnąć przycisk PROG urządzenia RDP-01 i go przytrzymać do momentu zaświecenia się (sygnał ciągły) czerwonej diody LED. Następnie zwolnić przycisk PROG.

2 Nacisnąć przycisk nadajnika i go przytrzymać. Zaświeci się (sygnał pulsujący, a następnie sygnał ciągły) czerwona dioda LED.

3 Zwolnić przycisk nadajnika. Dioda LED zaświeci się (sygnał pulsujący), a następnie zgaśnie – NADAJNIK ZAPISANY.

Tryb **ZAŁĄCZ/WYŁĄCZ** (dwa przyciski):



1 Nacisnąć przycisk PROG urządzenia RDP-01 i go przytrzymać do momentu zaświecenia się (sygnał ciągły) czerwonej diody LED. Następnie zwolnić przycisk PROG.

2 Nacisnąć a następnie zwolnić pierwszy przycisk nadajnika. Zaświeci się (sygnał pulsujący, a następnie sygnał ciągły) czerwona dioda LED.

3 Nacisnąć a następnie zwolnić drugi przycisk nadajnika. Dioda LED zaświeci się (sygnał pulsujący), a następnie zgaśnie – NADAJNIK ZAPISANY.

Tryb **CZASOWY** (jeden przycisk):



1 Nacisnąć przycisk PROG urządzenia RDP-01 i go przytrzymać do momentu zaświecenia się (sygnał ciągły) czerwonej diody LED. Następnie zwolnić przycisk PROG.

2 Nacisnąć a następnie zwolnić przycisk nadajnika. Zaświeci się (sygnał pulsujący, a następnie sygnał ciągły) czerwona dioda LED.

3 Nacisnąć a następnie zwolnić ten sam przycisk nadajnika. Dioda LED zaświeci się (sygnał pulsujący), a następnie zgaśnie – NADAJNIK ZAPISANY.

UWAGA: Każdy nadajnik może współpracować z RDP-01 w innym trybie pracy w zależności od sposobu wpisania go do urządzenia. W jednym cyklu programowania można zapisać w urządzeniu jeden nadajnik. Stan pełnej pamięci nadajników sygnalizowany jest pulsowaniem czerwonej diody LED w trakcie prób programowania kolejnych nadajników.

PROGRAMOWANIE CZASU



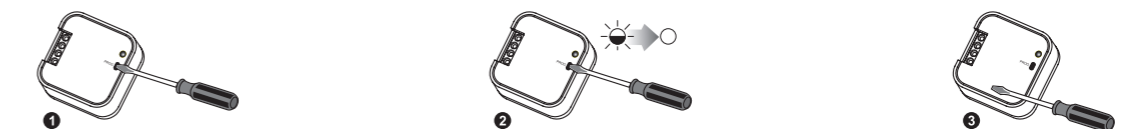
1 Nacisnąć przycisk PROG urządzenia RDP-01 i go przytrzymać do momentu zaświecenia się (sygnał ciągły) czerwonej diody LED. Następnie zwolnić przycisk PROG. Poczekać (ok. 5 s) aż dioda LED zaświeci się (sygnał pulsujący, a następnie sygnał ciągły).

2 Nacisnąć przycisk PROG urządzenia RDP-01, następnie zwolnić przycisk. Dioda LED zgaśnie, a następnie zaświeci się (sygnał pulsujący). Każdy puls diody LED oznacza czas 1 sekundy.

3 Po odliczeniu żądanego czasu (ilość błysnięć czerwonej diody LED) nacisnąć przycisk PROG, a następnie go zwolnić – CZAS ZAPISANY.

Maksymalny czas to około 18 godzin.

KASOWANIE PILOTÓW



1 Nacisnąć przycisk PROG urządzenia RDP-01 i go przytrzymać.

2 Po około 5 s zaświeci się (sygnał pulsujący) czerwona dioda LED, następnie zgaśnie.

3 Zwolnić przycisk w RDP-01 – PAMIĘĆ SKASOWANA.

WSPÓŁPRACA I ZASIĘG DZIAŁANIA

Symbol	ROP-01	ROP-02	ROB-01	SRP-02	SRP-03	RWG-01	RWL-01	ROM-01	ROM-10	RDP-01	RTN-01
RNK-02	180 m	200 m	200 m	200 m	200 m	250 m	180 m	250 m	250 m	180 m	250 m
RNK-04	180 m	200 m	200 m	200 m	200 m	250 m	180 m	250 m	250 m	180 m	250 m
P-256/8	230 m	250 m	250 m	250 m	250 m	300 m	200 m	300 m	300 m	230 m	300 m
P-257/4 (2)	180 m	200 m	200 m	200 m	200 m	250 m	180 m	250 m	250 m	180 m	250 m
RNM-10	230 m	250 m	250 m	250 m	250 m	300 m	200 m	300 m	300 m	230 m	300 m
RNP-01	160 m	180 m	180 m	180 m	180 m	200 m	160 m	200 m	200 m	160 m	200 m
RNP-02	160 m	180 m	180 m	180 m	180 m	200 m	160 m	200 m	200 m	160 m	200 m
RNL-01	160 m	180 m	180 m	brak*	brak*	200 m	160 m	200 m	200 m	160 m	200 m
RTN-01	200 m	200 m	200 m	200 m	200 m	250 m	200 m	250 m	250 m	200 m	250 m
RCR-01	160 m	180 m	180 m	brak*	brak*	200 m	160 m	200 m	200 m	160 m	200 m
RTI-01	160 m	180 m	180 m	180 m	180 m	200 m	160 m	200 m	200 m	160 m	200 m
RXM-01	230 m	250 m	250 m	250 m	250 m	300 m	200 m	300 m	300 m	230 m	300 m

* - nadajniki 1-kanalowe nie współpracują ze sterownikami rolet

UWAGA! Podany zasięg działania dotyczy przestrzeni otwartej, czyli warunków idealnych, bez przeszkód. Jeżeli pomiędzy nadajnikiem a odbiornikiem znajdują się przeszkody, należy przewidzieć zmniejszenie zasięgu działania odpowiednio dla: cegła od 10 do 40%, drewna i gipsu od 5 do 20%, betonu zbrojonego od 40 do 80%, metalu od 90 do 100%, szkła od 10 do 20%. Negatywny wpływ na zasięg działania mają też napowietrzne i podziemne linie energetyczne dużej mocy oraz nadajniki telefonii komórkowej umieszczone w bliskiej odległości urządzeń.

NADAJNIKI		ODBIORNIKI	
RNK-02 Radiowy nadajnik klawiszowy 2-kanalowy		RNL-01 Radiowy nadajnik nożny	
ROP-01 Radiowy odbiornik dopuszczowy 1-kanalowy		RWL-01 Radiowy wyłącznik oświetleniowy	
RNK-04 Radiowy nadajnik klawiszowy 4-kanalowy		RTI-01 Translator IR/EXTA FREE	
ROP-02 Radiowy odbiornik dopuszczowy 2-kanalowy		SRP-01* Sterownik rolet dopuszczowy	
P-256/8 Pilot 8-kanalowy		RNM-10 Radiowy nadajnik modułowy 4-kanalowy	
RDP-01 Radiowy ściemniacz dopuszczowy 1-kanalowy		SRP-02 Sterownik rolet dopuszczowy	
P-257/4 Pilot 4-kanalowy		RNP-01 Radiowy nadajnik dopuszczowy 4-kanalowy	
ROB-01/12-24V Radiowy odbiornik bramowy		SRP-03 Sterownik rolet dopuszczowy centralny	
P-257/2 Pilot 2-kanalowy		RNP-02 Radiowy nadajnik dopuszczowy 4-kanalowy	
ROM-01 Radiowy odbiornik modułowy 1-kanalowy		ROM-10 Radiowy odbiornik modułowy 2-kanalowy	
RCR-01 Radiowy czujnik ruchu		RTN-01 Retransmitter	
RWG-01 Gniazdo zdalnie sterowane		* urządzenie przewodowe EXTA	
		AKCESORIA	
RXM-01 Translator RS-485/EXTA FREE		ANT-01 Antena zewnętrzna	