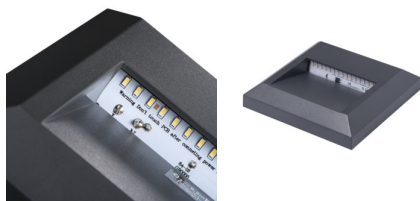


## 22770 CROTO LED-GR-L

Oprawa naścienna

5905339227706



Kwadratowa oprawa natynkowa w szarym kolorze cechująca się nowoczesnym wzornictwem i energooszczędnością. Dzięki specyficznemu kształtowi panelu frontowego wydaje się, iż oprawa płasko przylega do ściany, pozwala on także na zmniejszenie ryzyka przypadkowego uszkodzenia. Oprawa doskonale spełnia swoją funkcję jako oświetlenie dekoracyjne, lub doświetlające schody czy też ogólną przestrzeń wokół budynku.

### PARAMETRY PRODUKTU:

**Kolor:** szary

**Miejsce montażu:** do nadbudowania na ścianie

**Miejsce zastosowania:** wewnątrz i na zewnątrz

**Minimalna odległość od oświetlanego obiektu:** 0,2m

**Możliwość współpracy ze ściemniaczem:** nie

**Długość [mm]:** 124

**Szerokość [mm]:** 28

**Wysokość [mm]:** 125

**Zintegrowane źródło światła LED:** tak

**Napięcie znamionowe [V]:** 220-240 AC

**Częstotliwość znamionowa [Hz]:** 50

**Moc maksymalna [W]:** 1,1

**Klasa ochronności przed porażeniem elektrycznym:** II

**Rodzaj diody:** LED SMD

**Strumień świetlny [lm]:** 30

**Barwa światła:** chłodnobiała

**Trwałość [h]:** 20000

**Ilość cykli wł/wył:**  $\geq 15000$

**Zakres temperatury otoczenia, na którą może być narażony wyrób [°C]:** -20÷35

**Materiał obudowy:** tworzywo sztuczne

**Materiał szyby ochronnej:** PC

**Rodzaj przyłącza:** kostka śrubowa

**Zakres przekrojów stosowanych przewodów [mm<sup>2</sup>]:** 0,5÷1.5

**Czas nagrzewania lampy [s]:**  $\leq 1$

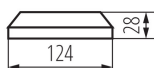
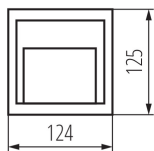
**Czas zapłonu lampy [s]:**  $\leq 0,5$

**Stopień IK:** 09

**Stopień IP:** 65

## 22770 CROTO LED-GR-L

Oprawa naścienna



### PARAMETRY ŹRÓDEŁ ŚWIATŁA LED I OLED:

Skorelowana temperatura barwowa [K]: 6500

Jednolitość barwy w elipsach McAdama:  $\leq 6$

Wskaźnik oddawania barw: 80

### DANE LOGISTYCZNE:

Jak pakowane: 40

Ilość sztuk w opakowaniu pośrednim: 1

Ilość sztuk w opakowaniu zbiorczym: 40

Masa jednostkowa netto [g]: 190

Gramatura [g]: 240

Długość opakowania jednostkowego [cm]: 13.5

Szerokość opakowania jednostkowego [cm]: 3.5

Wysokość opakowania jednostkowego [cm]: 13.5

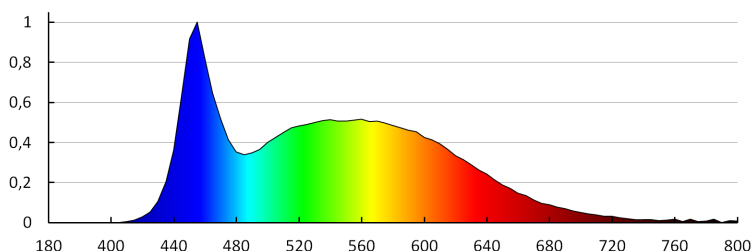
Waga kartonu [kg]: 9.6

Szerokość kartonu [cm]: 21

Wysokość kartonu [cm]: 29

Długość kartonu [cm]: 56

Objętość kartonu [m<sup>3</sup>]: 0.034104



KANLUX S.A. (kat 22770) CROTO LED GR-L / Krzywa rozsyłu światła (biegunowo)

Oprawa: KANLUX S.A. (kat 22770) CROTO LED GR-L  
Lampy: 1 x CROTO LED GR-L

