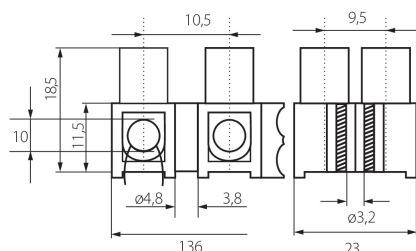


## 26433 H-10MM2 PP M

Złączka przyłączeniowa H

5905339264336



### PARAMETRY PRODUKTU:

**Kolor:** biały

**Napięcie znamionowe [V]:** 250 AC

**Prąd znamionowy [A]:** 10

**Częstotliwość znamionowa [Hz]:** 50

**Materiał:** PP

**Zakres temperatury otoczenia, na którą może być narażony wyrób [°C]:** max 85

**Zakres przekrojów stosowanych przewodów [mm<sup>2</sup>]:** 1÷10

**Stopień IP:** 00

### DANE LOGISTYCZNE:

**Jak pakowane:** 10

**Ilość sztuk w opakowaniu pośrednim:** 10

**Ilość sztuk w opakowaniu zbiorczym:** 500

**Masa jednostkowa netto [g]:** 34

**Gramatura [g]:** 35.16

**Długość opakowania jednostkowego [cm]:** 13

**Szerokość opakowania jednostkowego [cm]:** 2

**Wysokość opakowania jednostkowego [cm]:** 1.5

**Waga kartonu [kg]:** 17.58

**Szerokość kartonu [cm]:** 28

**Wysokość kartonu [cm]:** 18

**Długość kartonu [cm]:** 54.5

**Objętość kartonu [m<sup>3</sup>]:** 0.027468

### INFORMACJE DODATKOWE:

- temperatura otoczenia wynosząca max 85°C
- oferowane wyłącznie w opakowaniach podzbiorczych