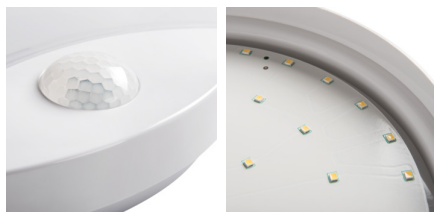


26520 SANZO LED 15W-NW-SE

Plafoniera LED

5905339265203



Plafoniera Kanlux SANZO LED z wbudowanym czujnikiem ruchu PIR pozwala na dostosowanie jej do własnych potrzeb. Charakteryzuje się ona także podwyższoną szczelnością (IP 44), dzięki czemu jej wnętrze chronione jest przed kurzem i pyłem.

RODZAJ ŹRÓDŁA ŚWIATŁA:

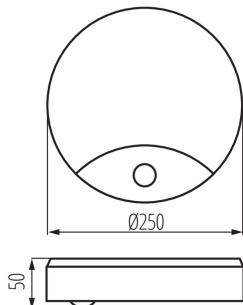
Zastosowana technologia oświetleniowa: LED
Bezkierunkowe lub kierunkowe źródło światła: NDLS
Źródło światła zasilane lub niezasilane napięciem sieciowym: NMLS
Połączone źródło światła (CLS): nie
Źródło światła z możliwością zmiany barwy światła: nie
Źródło światła o wysokiej luminancji: nie
Ośłona przeciwolśnieniowa: nie
Funkcja ściemniania: nie

PARAMETRY PRODUKTU:

Kolor: biały
Miejsce montażu: do nadbudowania na ścianie, do nadbudowania na suficie
Miejsce zastosowania: wewnątrz i na zewnątrz
Minimalna odległość od oświetlanego obiektu: 0,5m
Możliwość współpracy ze ściemniaczem: nie
Wykrywanie ruchu: tak
Wysokość [mm]: 50
Średnica [mm]: 250
Zawartość rtęci: nie
Zintegrowane źródło światła LED: tak
Napięcie znamionowe [V]: 220-240 AC
Częstotliwość znamionowa [Hz]: 50
Moc maksymalna [W]: 15
Klasa ochronności przed porażeniem elektrycznym: II
Materiał klosza: PC
Rodzaj diody: LED SMD
Rodzaj diody: SANZO LED light source
Moduł LED: ST71B
Strumień świetlny oprawy [lm]: 1250
Barwa światła: biała
Trwałość [h]: 15000
Ilość cykli wł/wył: ≥10000
Kąt świecenia [°]: 120
Zakres temperatury otoczenia, na którą może być narażony wyrób [°C]: -20÷35
Materiał obudowy: PC
Rodzaj czujnika: PIR

26520 SANSO LED 15W-NW-SE

Plafoniera LED



Rodzaj przyłącza: kostka śrubowa

Zakres przekrojów stosowanych przewodów [mm²]:

0,5-1,5

Czas działania czujnika [sekunda-minuta]: 5-5

Czas nagrzewania lampy [s]: ≤1

Czas zapłonu lampy [s]: ≤0,5

kąt działania czujnika [°]: H160

Nastawa poziomu natężenia oświetlenia, przy którym czujnik wykrywa ruch [lx]: 8-2000

Stopień IP: 44

Zasięg czujnika [m]: max 6

Informacje dodatkowe: Możliwość wymiany źródła światła LED jedynie przez wykwalifikowany personel (tylko przez serwis Kanlux)

Informacje dodatkowe: Możliwość wymiany osprzętu sterującego jedynie przez wykwalifikowany personel (tylko przez serwis Kanlux)

PARAMETRY ŹRÓDEŁ ŚWIATŁA LED I OLED:

Zużycie energii w trybie włączenia źródła światła (kWh/1000h): 13

Klasa efektywności energetycznej: D

Użyteczny strumień świetlny źródła światła Φ_{use} [lm]: 2000

Użyteczny strumień świetlny źródła światła Φ_{use} [lm]: w kuli (360°)

Skorelowana temperatura barwowa [K]: 4000

Jednolitość barwy w elipsach McAdama: ≤6

Moc w trybie włączenia P_{on} źródła światła [W]: 13

Wysokość źródła światła [mm]: 207

Szerokość źródła światła [mm]: 162

Głębokość źródła światła [mm]: 2

Wskaźnik oddawania barw: 80

Współrzędne chromatyczności (x): 0.3769

Współrzędne chromatyczności (y): 0.3772

Deklaracja równoważności mocy [W]: 125

Wartość wskaźnika oddawania barw R9: 15

Współczynnik trwałości: 0.9

Współczynnik zachowania strumienia świetlnego: 0.93

PARAMETRY ZASILANYCH Z SIECI ŹRÓDEŁ ŚWIATŁA LED I OLED:

Współczynnik przesuwu fazowego ($\cos \phi_1$): 0.7

26520 SANZO LED 15W-NW-SE

Plafoniera LED

DANE LOGISTYCZNE:

Jak pakowane: 10

Ilość sztuk w opakowaniu pośrednim: 1

Ilość sztuk w opakowaniu zbiorczym: 10

Masa jednostkowa netto [g]: 520

Gramatura [g]: 688

Długość opakowania jednostkowego [cm]: 25.5

Szerokość opakowania jednostkowego [cm]: 6.5

Wysokość opakowania jednostkowego [cm]: 25.5

Waga kartonu [kg]: 6.88

Szerokość kartonu [cm]: 27

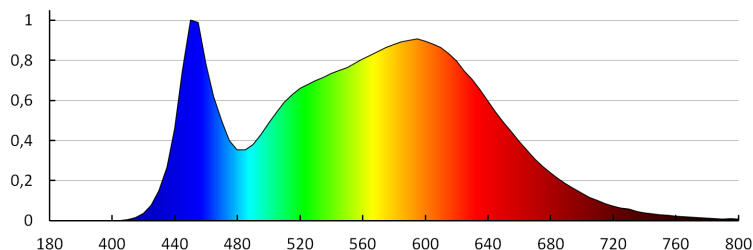
Wysokość kartonu [cm]: 28

Długość kartonu [cm]: 66

Objętość kartonu [m³]: 0.049896

INFORMACJE DODATKOWE:

- 5 lat gwarancji na warunkach oświadczenia gwarancyjnego, dostępnego na stronie internetowej



KANLUX S.A. (kat 26520) SANZO LED 15W-NW-SE / Krzywa rozsyłu światła (biegunowo)

Oprawa: KANLUX S.A. (kat 26520) SANZO LED 15W-NW-SE
Lampy: 1 x SANZO LED 15W-NW-SE

