

## INSTRUKCJA MONTAŻU SYSTEM COPLANAR

### NIEZBĘDNE ELEMENTY



Klucz imbusowy 6mm.  
Opcjonalnie: klucz dynamometryczny



L Stopy



Profesjonalny przewód standard



Profesjonalny przewód



Zacisk końcowy



Międzyzaciśkowe



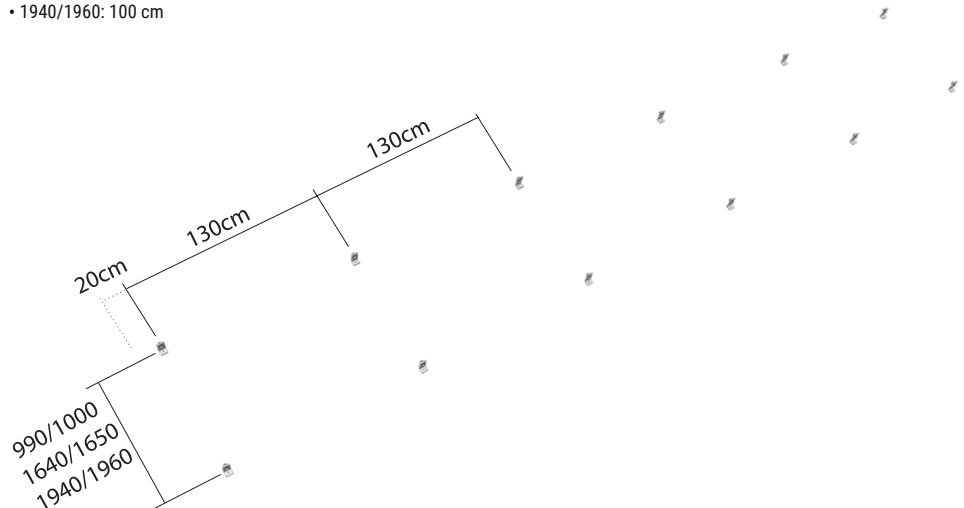
Moduł

### WYSTAWIANIE

Przed rozpoczęciem montażu ponownie rozważmy instalację. Z reguły na początku Pro Standard Guide zostawiamy 130 cm odstępu między kotwami i około 20 cm od pierwszej i ostatniej podpory. Możesz nieznacznie zmienić te liczby, jeśli dopasujesz lepszą wkręcaną podstawę.

Pomiędzy górną a dolną prowadnicą zostawimy w przybliżeniu zgodnie z pomiarem modułu:

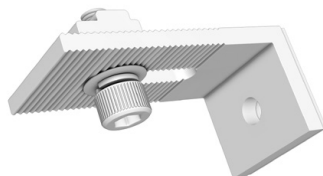
- 990/1000: 50cm (montaż poziomy)
- 1640/1650: 85 cm
- 1940/1960: 100 cm



## MOCOWANIE WSPORNIKÓW

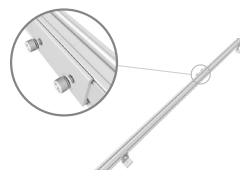
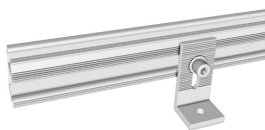
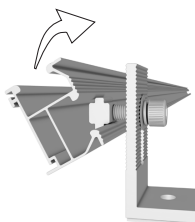
Gdy mamy układ, przystąpimy do mocowania wsporników L Feet do podstawy. Zastosujemy najodpowiedniejsze rozwiązanie dla naszej powierzchni: wkręty, zaślepki, stateczniki... ta część nie wchodzi w skład zestawu.

Pamiętaj, aby użyć odpowiedniej uszczelki, aby zapobiec wyciekom.



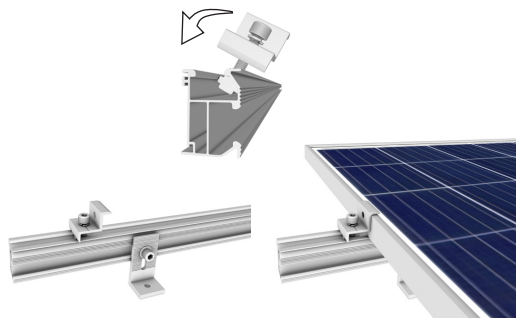
## MONTAŻ PROWADNIC

Następnie umieścimy prowadnice Pro Standard w podporach, jak pokazano na obrazku. Jeśli zamierzasz umieścić więcej niż jedną prowadnicę, będziesz potrzebować łącznika. Do obu operacji potrzebny jest klucz imbusowy 6 mm (zalecany moment obrotowy 8 Nm, jeśli masz klucz dynamometryczny). Pro Standard Guide ma tylne gniazdo do umieszczenia Splice.

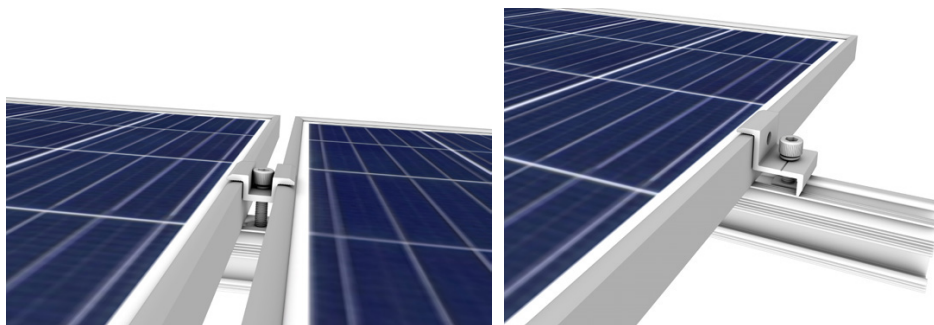


## MONTAŻ PANELI

Mamy już prawidłowo ustawione prowadnice. Teraz kładziemy pierwszy panel zaczynając od jednej strony. Naprawiamy to za pomocą zacisków końcowych, jak widać na obrazku. Będziesz potrzebował klucza imbusowego 6 mm (moment dokręcania 8 Nm). Nie zapomnij rozwinąć i udostępnić kabli połączeniowych modułu przed ich zainstalowaniem.



Kontynuujemy z następnym panelem, ale tym razem użyj Inter Clamp. Powtarzaj operację, aż dojdiesz do ostatniego panelu w rzędzie, zakończymy ponownie z zaciskami końcowymi, ponieważ zaczęliśmy trzymać pierwszy.



Ostateczny montaż powinien wyglądać podobnie do obrazu. Po dwóch lub trzech miesiącach wskazane jest sprawdzenie momentu dokręcenia śrub. Mogły się poluzować z powodu wahań temperatury.

